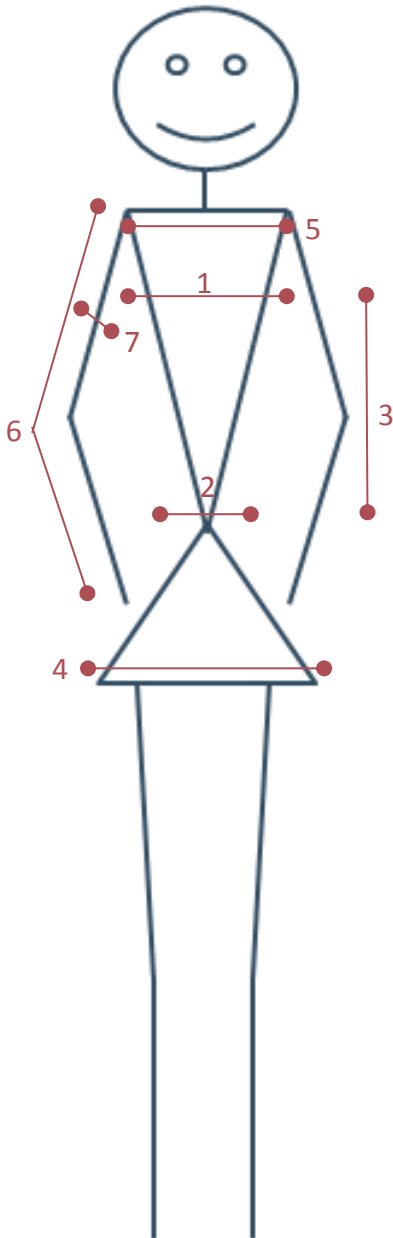


Maßnahmen

für Oberbekleidung

Das Maßnehmen ist das A und O für die passende Kleidung. In dieser Anleitung zeige ich dir, welche Maße wichtig sind. In der Tabelle kannst du deine Maße festhalten und mit dem Schnittmuster ableichen. So erkennst du sofort, wo Änderungen vorzunehmen sind.



1. *Oberweite* : wird an der stärksten Stelle der Brust gemessen
2. *Taillenweite* : wird an der schmalsten Stelle, über dem Beckenkamm gemessen
3. *Vorderlänge / Taillenlänge* : wird von der Mitte der Brust bis zur Taille gemessen
4. *Hüfte* : wird über der stärksten Stelle des Pos gemessen
5. *Schulterbreite*: wird von der rechten bis zur linken Armkugel gemessen. Manchmal wird dieser Wert auch nur vom Halsansatz bis zur Armkugel gemessen, also die halbe Schulterbreite. Hier musst du schauen, was im Schnitt geschrieben steht
6. *Armlänge* : wird vom Ansatz der Armkugel an der Schulter bis zum Handgelenk gemessen
7. *Oberarmumfang* : wird an der stärksten Stelle des Oberarm gemessen

Notizen :

Maßnahmen

für Oberbekleidung

Hier kannst du nun die Maße eintragen und vergleichen

	Meine Maße	Schnittmuster Maße	Unterschied
1 Oberweite			
2 Taille			
3 Vorderlänge / Taillelänge *			
4 Hüfte			
5 Schulterbreite			
6 Armlänge			
7 Oberarmumfang			
8 Brustbreite			

* Die Vorder- oder Taillelänge wird von der Mitte der Brust bis zur Taille gemessen

Tipp : Lass dich am besten von einem Freund oder Freundin
ausmessen !

Notizen :
